

## **Gorzelnia Kochcice**

+2

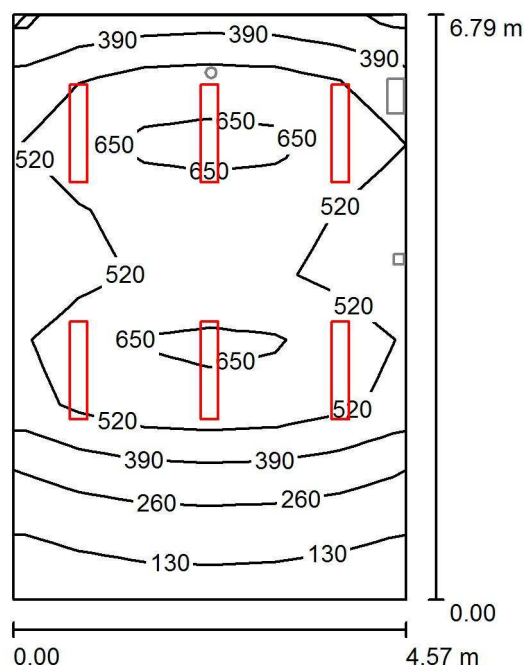
Golland Sp. z o.o.

Chorzów  
Styczyńskiego 83Edytor Dariusz Moroń  
Telefon 502 246 655  
faks  
e-Mail d.moron@golland.pl

## Spis treści

<b>Gorzelnia Kochcice</b>	
Strona tytułowa projektu	1
Spis treści	2
<b>3.07 Sekretariat</b>	
<b>Sceny świetlne</b>	
<b>Scena świetlna 1</b>	
Podsumowanie	3
Powierzchnie obliczeniowe (zestawienie wyników)	4
<b>Scena świetlna 2</b>	
Podsumowanie	5
<b>Powierzchnie pomieszczenia</b>	
<b>Hydrant</b>	
Izolinie (E, prostopadle)	6
Grafika wartości (E, prostopadle)	7
<b>Powierzchnia antypanikowa 1</b>	
Izolinie (E, prostopadle)	8
Grafika wartości (E, prostopadle)	9
<b>3.08 Pom. Biurowe 1</b>	
Podsumowanie	10
Powierzchnie obliczeniowe (zestawienie wyników)	11
<b>Powierzchnie pomieszczenia</b>	
<b>Powierzchnia obliczeniowa 1</b>	
Izolinie (E, prostopadle)	12
Grafika wartości (E, prostopadle)	13
<b>3.09 Pom. Biurowe 2</b>	
Podsumowanie	14
Powierzchnie obliczeniowe (zestawienie wyników)	15
<b>Powierzchnie pomieszczenia</b>	
<b>Powierzchnia obliczeniowa 1</b>	
Izolinie (E, prostopadle)	16
Grafika wartości (E, prostopadle)	17
<b>3.10 Pom. Biurowe 3</b>	
Podsumowanie	18
Powierzchnie obliczeniowe (zestawienie wyników)	19
<b>Powierzchnie pomieszczenia</b>	
<b>Powierzchnia obliczeniowa 1</b>	
Izolinie (E, prostopadle)	20
Grafika wartości (E, prostopadle)	21

Golland Sp. z o.o.

Chorzów  
Styczyńskiego 83Edytor Dariusz Moroń  
Telefon 502 246 655  
faks  
e-Mail d.moron@golland.pl**3.07 Sekretariat / Scena świetlna 1 / Podsumowanie**

Wysokość pomieszczenia: 3.210 m, Współczynnik konserwacji: 0.80

Wartości Lux, Skala 1:88

Powierzchnia	$\rho$ [%]	$E_m$ [lx]	$E_{min}$ [lx]	$E_{max}$ [lx]	$E_{min} / E_m$
Płaszczyzna pracy	/	462	98	742	0.213
Podłoga	20	384	131	543	0.341
Sufit	70	81	45	106	0.558
Ściany (4)	50	169	47	498	/

**Płaszczyzna pracy:**

Wysokość: 0.850 m  
 Siatka: 6 x 9 Punkty  
 Margines: 0.000 m

**Wykaz opraw**

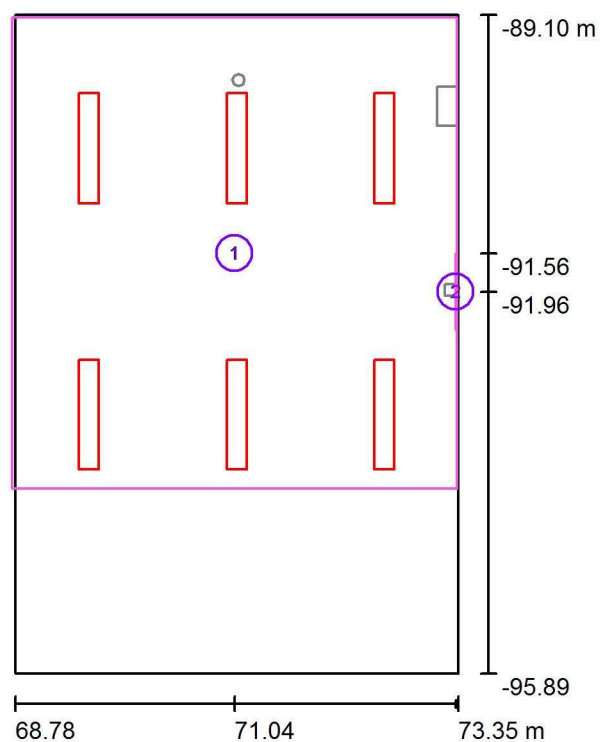
Nr.	Ilość	Etykieta (Czynnik korekcyjny)	$\Phi$ (Oprawa) [lm]	$\Phi$ (Lampy) [lm]	P [W]
1	6	GOLLAND EGO LED FROST 115_34_830 (1.000)	3445	3444	38.7
W sumie:			20669	20664	232.2

Specyfikacja mocy przyłączeniowej:  $7.49 \text{ W/m}^2 = 1.62 \text{ W/m}^2/100 \text{ lx}$  (Powierzchnia podstawowa:  $31.00 \text{ m}^2$ )

Golland Sp. z o.o.

Chorzów  
Styczyńskiego 83
 Edytor Dariusz Moroń  
 Telefon 502 246 655  
 faks  
 e-Mail d.moron@golland.pl

### 3.07 Sekretariat / Scena świetlna 1 / Powierzchnie obliczeniowe (zestawienie wyników)



Skala 1 : 78

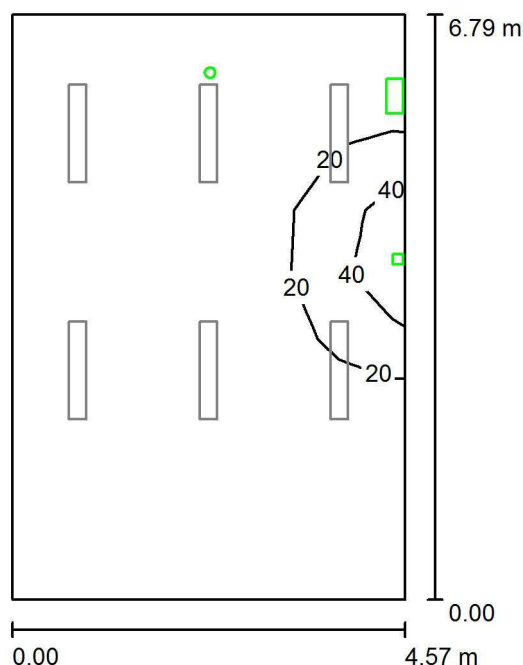
#### Lista powierzchni obliczeniowych

Nr.	Etykieta	Typ	Siatka	$E_m$ [lx]	$E_{min}$ [lx]	$E_{max}$ [lx]	$E_{min} / E_m$	$E_{min} / E_{max}$
1	Powierzchnia obliczeniowa 1	pionowa	8 x 8	572	348	771	0.609	0.452
2	Hydrant	pionowa	8 x 8	276	251	305	0.910	0.823

#### Podsumowanie wyników

Typ	Liczba	Średnia [lx]	Min. [lx]	Maks. [lx]	$E_{min} / E_m$	$E_{min} / E_{max}$
pionowa	2	561	251	771	0.45	0.33

Golland Sp. z o.o.

Chorzów  
Styczyńskiego 83Edytor Dariusz Moroń  
Telefon 502 246 655  
faks  
e-Mail d.moron@golland.pl**3.07 Sekretariat / Scena świetlna 2 / Podsumowanie**

Wysokość pomieszczenia: 3.210 m, Współczynnik konserwacji: 0.80

Wartości Lux, Skala 1:88

Powierzchnia	$\rho$ [%]	$E_m$ [lx]	$E_{min}$ [lx]	$E_{max}$ [lx]	$E_{min} / E_m$
Płaszczyzna pracy	/	7.73	0.21	52	0.028
Podłoga	20	6.02	0.63	19	0.104
Sufit	70	0.00	0.00	0.00	0.000
Ściany (4)	50	3.05	0.00	2247	/

**Płaszczyzna pracy:**Wysokość: 0.850 m  
Siatka: 6 x 9 Punkty  
Margines: 0.000 m

Scena oświetlenia awaryjnego (EN 1838):

Zostanie obliczone tylko światło bezpośrednie.

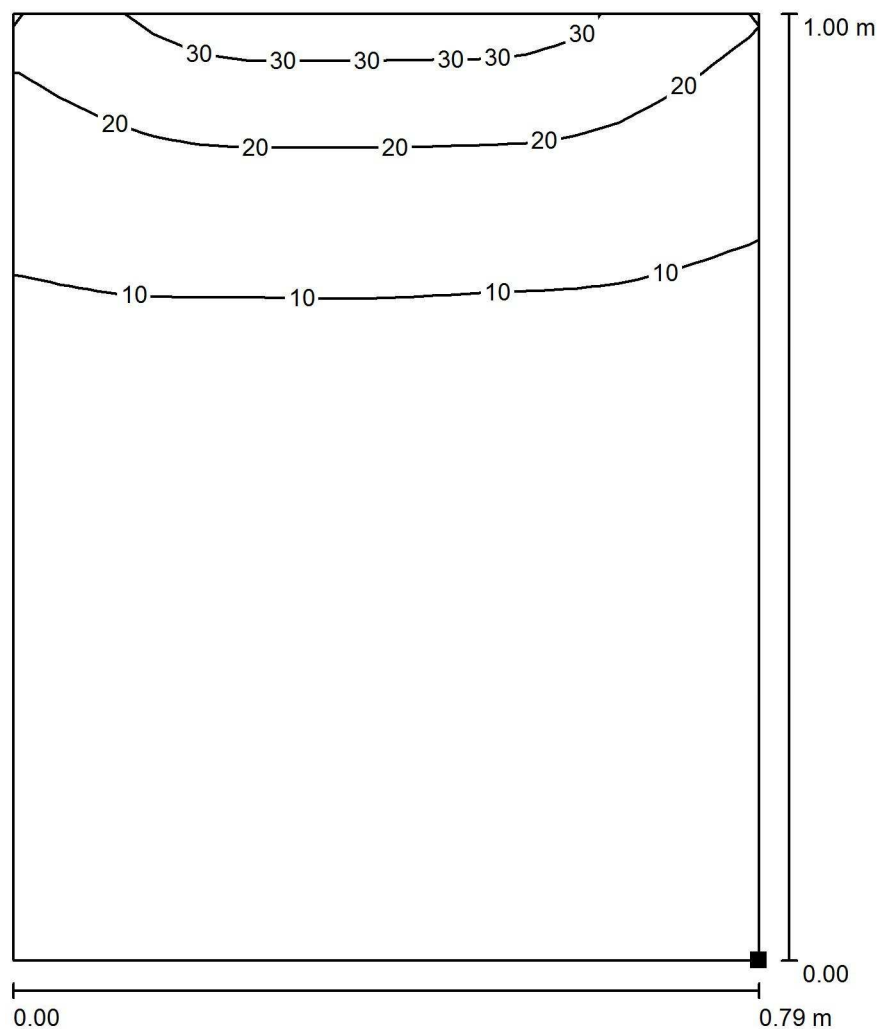
Współdziałanie odbitego światła nie jest uwzględnione.

**Wykaz opraw**

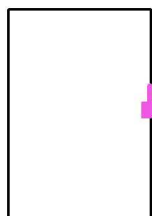
Nr.	Ilość	Etykieta (Czynnik korekcyjny)	$\Phi$ (Oprawa) [lm]	$\Phi$ (Lampy) [lm]	P [W]
1	1	GOLLAND KWADRA LED - SD-3W-CW (1.000)	321	321	3.0
2	1	GOLLAND ORBIT AREA LED2 (1.000)	190	190	3.0
3	1	GOLLAND PROFILIGHT SGN (1.000)	1	1	1.0
W sumie:			512	512	7.0

Specyfikacja mocy przyłączeniowej:  $0.23 \text{ W/m}^2 = 2.92 \text{ W/m}^2/100 \text{ lx}$  (Powierzchnia podstawowa:  $31.00 \text{ m}^2$ )

Golland Sp. z o.o.

Chorzów  
Styczyńskiego 83Edytor Dariusz Moroń  
Telefon 502 246 655  
faks  
e-Mail d.moron@golland.pl**3.07 Sekretariat / Scena świetlna 2 / Hydrant / Izolinie (E, prostopadle)**

Położenie powierzchni w  
pomieszczeniu:  
Zaznaczony punkt:  
(73.321 m, -92.350 m, 0.500 m)



Wartości Lux, Skala 1 : 8

Siatka: 16 x 16 Punkty

 $E_m$  [lx]  
8.69

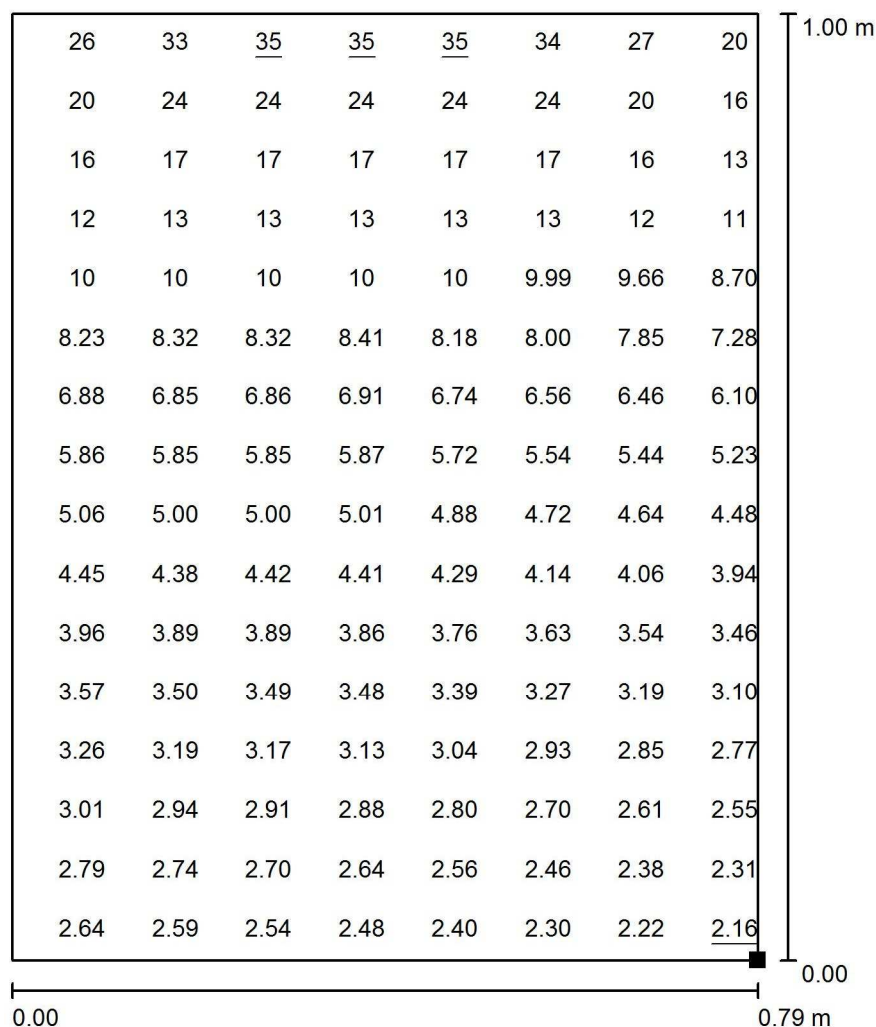
 $E_{min}$  [lx]  
2.16

 $E_{max}$  [lx]  
35

 $E_{min} / E_m$   
0.248

 $E_{min} / E_{max}$   
0.062

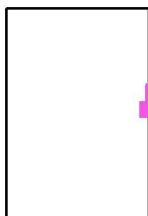
Golland Sp. z o.o.

Chorzów  
Styczyńskiego 83Edytor Dariusz Moroń  
Telefon 502 246 655  
faks  
e-Mail d.moron@golland.pl**3.07 Sekretariat / Scena świetlna 2 / Hydrant / Grafika wartości (E, prostopadle)**

Wartości Lux, Skala 1 : 8

Nie wszystkie obliczone wartości mogą zostać przedstawione.

Położenie powierzchni w  
pomieszczeniu:  
Zaznaczony punkt:  
(73.321 m, -92.350 m, 0.500 m)



Siatka: 16 x 16 Punkty

 $E_m$  [lx]  
8.69

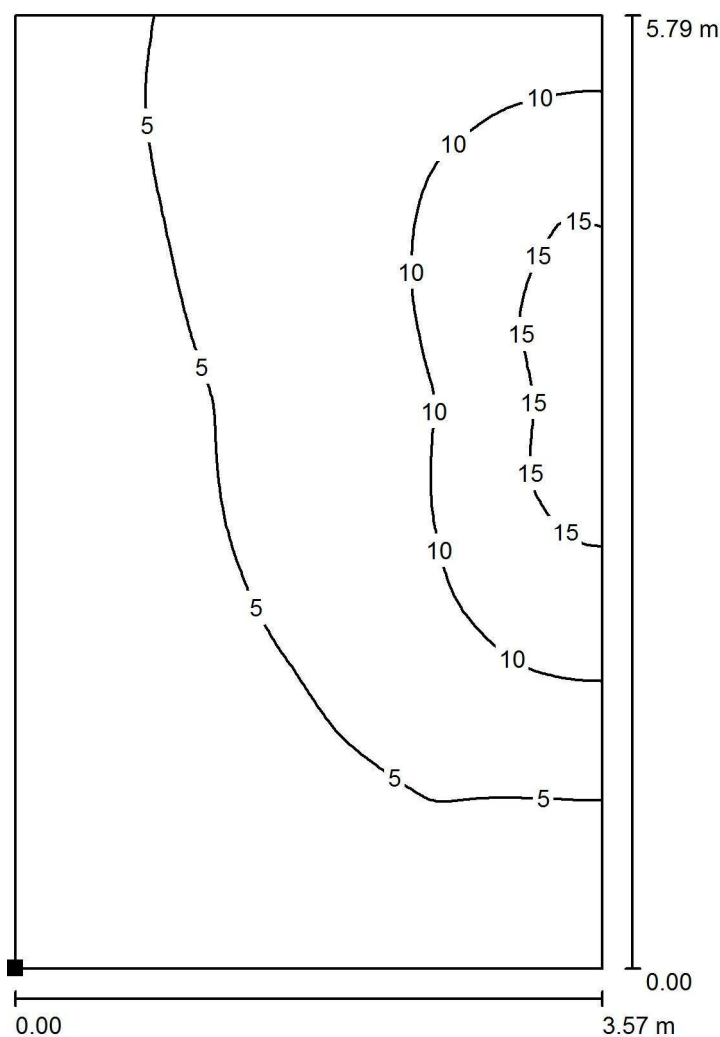
 $E_{min}$  [lx]  
2.16

 $E_{max}$  [lx]  
35

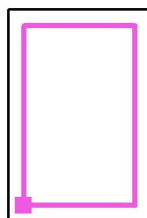
 $E_{min} / E_m$   
0.248

 $E_{min} / E_{max}$   
0.062

Golland Sp. z o.o.

Chorzów  
Styczyńskiego 83Edytor Dariusz Moroń  
Telefon 502 246 655  
faks  
e-Mail d.moron@golland.pl**3.07 Sekretariat / Scena świetlna 2 / Powierzchnia antypanikowa 1 / Izolinie (E,  
prostopadle)**

Położenie powierzchni w  
pomieszczeniu:  
Zaznaczony punkt:  
(69.283 m, -95.392 m, 0.000 m)



Wartości Lux, Skala 1 : 46

Siatka: 64 x 64 Punkty

 $E_m$  [lx]  
6.39

 $E_{min}$  [lx]  
1.10

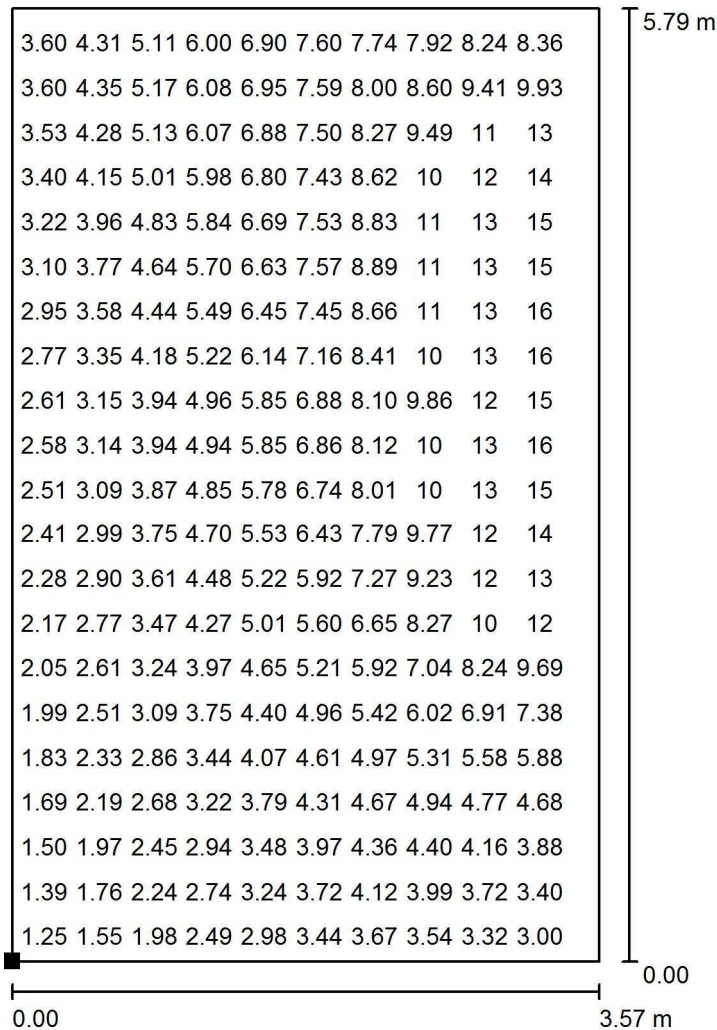
 $E_{max}$  [lx]  
18

 $E_{min} / E_m$   
0.172

 $E_{min} / E_{max}$   
0.061



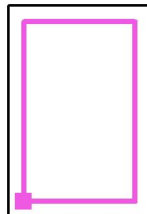
Golland Sp. z o.o.

Chorzów  
Styczyńskiego 83Edytor Dariusz Moroń  
Telefon 502 246 655  
faks  
e-Mail d.moron@golland.pl**3.07 Sekretariat / Scena świetlna 2 / Powierzchnia antypanikowa 1 / Grafika wartości (E, prostopadle)**

Wartości Lux, Skala 1 : 46

Nie wszystkie obliczone wartości mogą zostać przedstawione.

Położenie powierzchni w  
pomieszczeniu:  
Zaznaczony punkt:  
(69.283 m, -95.392 m, 0.000 m)



Siatka: 64 x 64 Punkty

 $E_m$  [lx]  
6.39

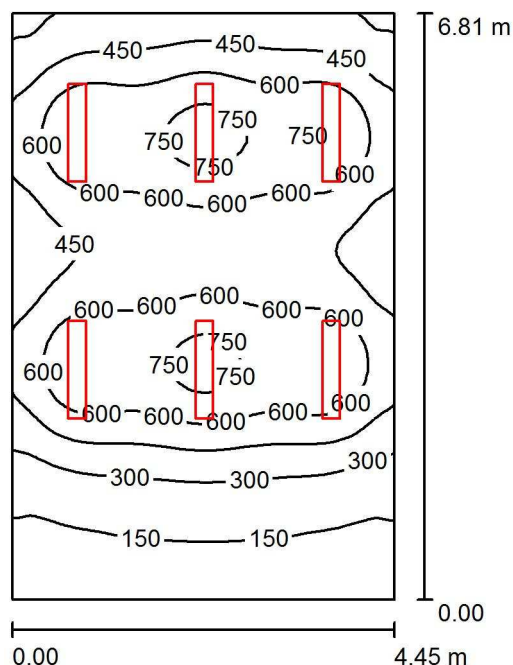
 $E_{min}$  [lx]  
1.10

 $E_{max}$  [lx]  
18

 $E_{min} / E_m$   
0.172

 $E_{min} / E_{max}$   
0.061

Golland Sp. z o.o.

Chorzów  
Styczyńskiego 83Edytor Dariusz Moroń  
Telefon 502 246 655  
faks  
e-Mail d.moron@golland.pl**3.08 Pom. Biurowe 1 / Podsumowanie**Wysokość pomieszczenia: 3.210 m, Wysokość montażu: 2.200 m,  
Współczynnik konserwacji: 0.80

Wartości Lux, Skala 1:88

Powierzchnia	$\rho$ [%]	$E_m$ [lx]	$E_{min}$ [lx]	$E_{max}$ [lx]	$E_{min} / E_m$
Płaszczyzna pracy	/	472	90	819	0.192
Podłoga	20	391	131	555	0.336
Sufit	70	82	46	108	0.557
Ściany (4)	50	172	48	521	/

**Płaszczyzna pracy:**Wysokość: 0.850 m  
Siatka: 64 x 64 Punkty  
Margines: 0.000 m**Wykaz opraw**

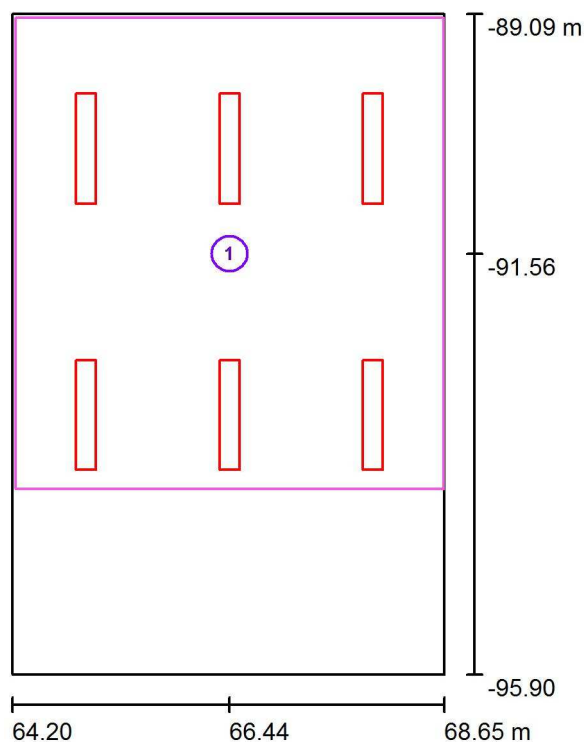
Nr.	Ilość	Etykieta (Czynnik korekcyjny)	$\Phi$ (Oprawa) [lm]	$\Phi$ (Lampy) [lm]	P [W]
1	6	GOLLAND EGO LED FROST 115_34_830 (1.000)	3445	3444	38.7
W sumie:			20669	20664	232.2

Specyfikacja mocy przyłączeniowej:  $7.67 \text{ W/m}^2 = 1.62 \text{ W/m}^2/100 \text{ lx}$  (Powierzchnia podstawowa:  $30.28 \text{ m}^2$ )

Golland Sp. z o.o.

Chorzów  
Styczyńskiego 83
 Edytor Dariusz Moroń  
 Telefon 502 246 655  
 faks  
 e-Mail d.moron@golland.pl

### 3.08 Pom. Biurowe 1 / Powierzchnie obliczeniowe (zestawienie wyników)

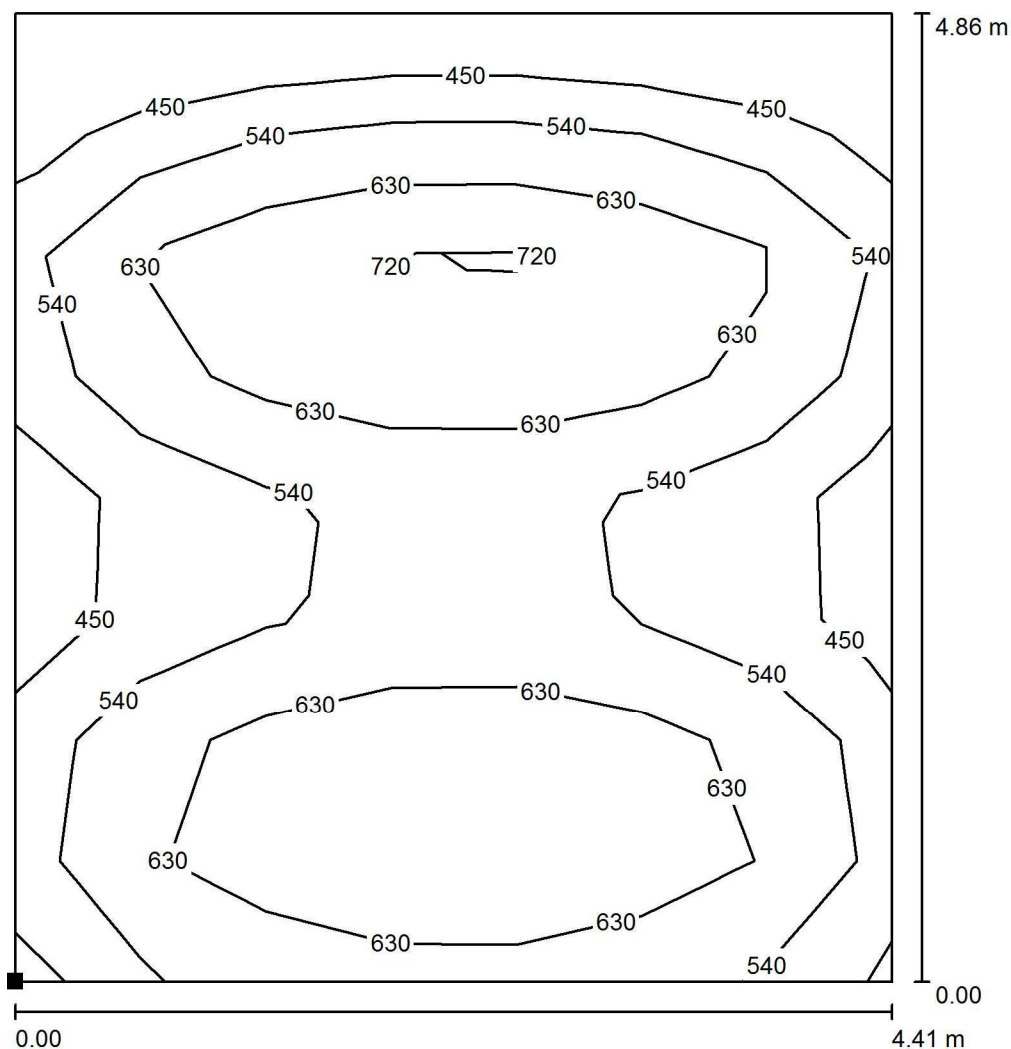


Skala 1 : 78

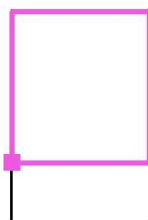
#### Lista powierzchni obliczeniowych

Nr.	Etykieta	Typ	Siatka	$E_m$ [lx]	$E_{min}$ [lx]	$E_{max}$ [lx]	$E_{min} / E_m$	$E_{min} / E_{max}$
1	Powierzchnia obliczeniowa 1	pionowa	7 x 8	583	371	796	0.636	0.466

Golland Sp. z o.o.

Chorzów  
Styczyńskiego 83Edytor Dariusz Moroń  
Telefon 502 246 655  
faks  
e-Mail d.moron@golland.pl**3.08 Pom. Biurowe 1 / Powierzchnia obliczeniowa 1 / Izolinie (E, prostopadle)**

Położenie powierzchni w  
pomieszczeniu:  
Zaznaczony punkt:  
(64.234 m, -93.990 m, 0.850 m)



Wartości Lux, Skala 1 : 38

Siatka: 7 x 8 Punkty

 $E_m$  [lx]  
583

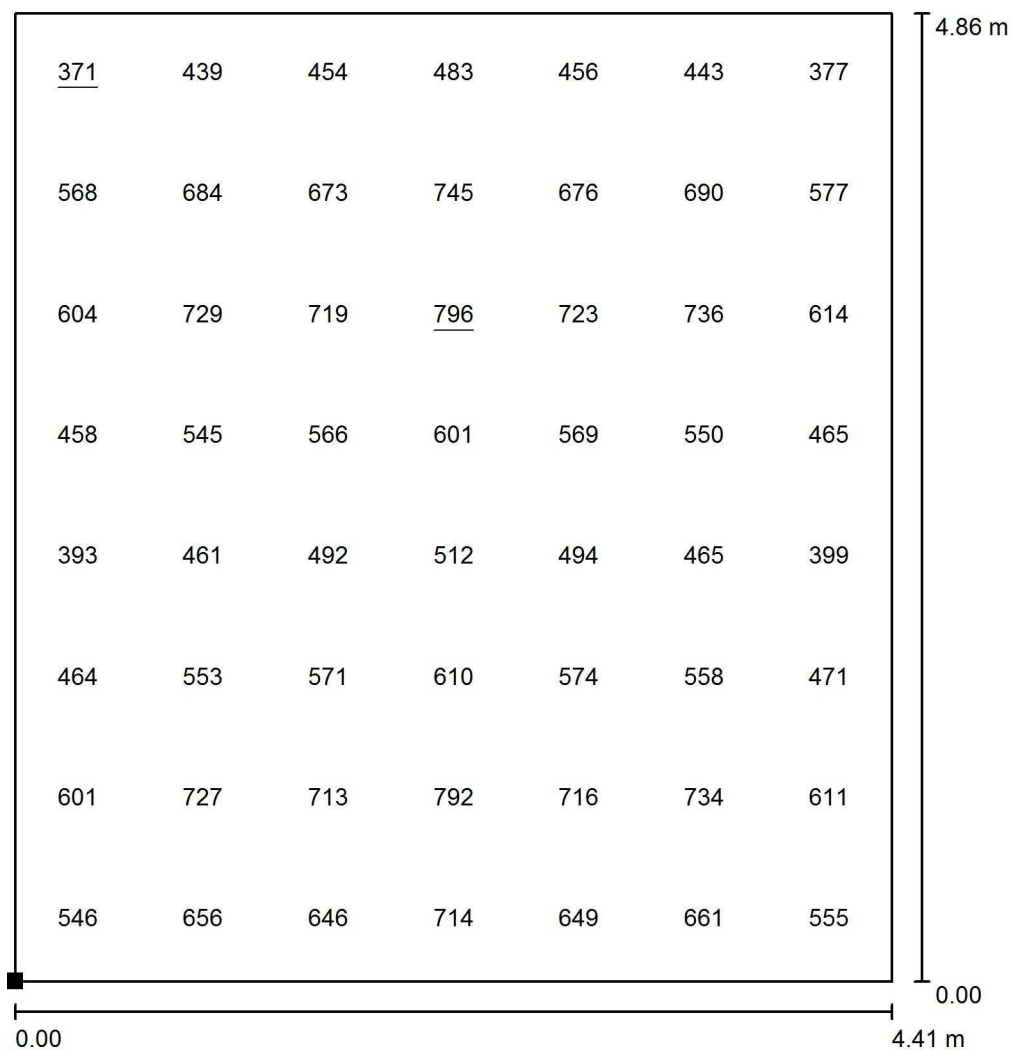
 $E_{min}$  [lx]  
371

 $E_{max}$  [lx]  
796

 $E_{min} / E_m$   
0.636

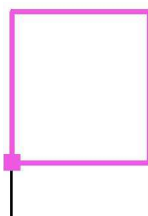
 $E_{min} / E_{max}$   
0.466

Golland Sp. z o.o.

Chorzów  
Styczyńskiego 83Edytor Dariusz Moron  
Telefon 502 246 655  
faks  
e-Mail d.moron@golland.pl**3.08 Pom. Biurowe 1 / Powierzchnia obliczeniowa 1 / Grafika wartości (E, prostopadle)**

Wartości Lux, Skala 1 : 38

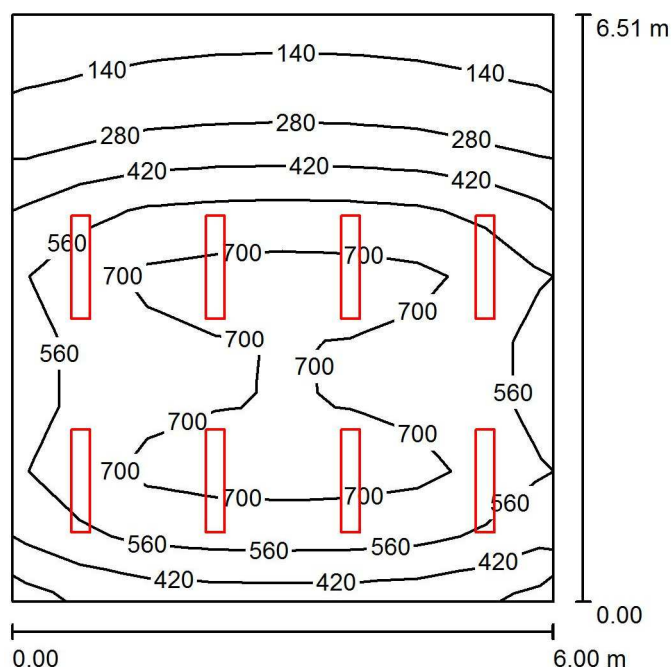
Położenie powierzchni w  
pomieszczeniu:  
Zaznaczony punkt:  
(64.234 m, -93.990 m, 0.850 m)



Siatka: 7 x 8 Punkty

 $E_m$  [lx]  
583 $E_{min}$  [lx]  
371 $E_{max}$  [lx]  
796 $E_{min} / E_m$   
0.636 $E_{min} / E_{max}$   
0.466

Golland Sp. z o.o.

Chorzów  
Styczyńskiego 83Edytor Dariusz Moroń  
Telefon 502 246 655  
faks  
e-Mail d.moron@golland.pl**3.09 Pom. Biurowe 2 / Podsumowanie**Wysokość pomieszczenia: 3.210 m, Wysokość montażu: 2.200 m,  
Współczynnik konserwacji: 0.80

Wartości Lux, Skala 1:84

Powierzchnia	$\rho$ [%]	$E_m$ [lx]	$E_{min}$ [lx]	$E_{max}$ [lx]	$E_{min} / E_m$
Płaszczyzna pracy	/	511	99	767	0.193
Podłoga	20	434	137	626	0.316
Sufit	70	90	50	117	0.557
Ściany (4)	50	182	53	523	/

**Płaszczyzna pracy:**Wysokość: 0.850 m  
Siatka: 8 x 9 Punkty  
Margines: 0.000 m**Wykaz opraw**

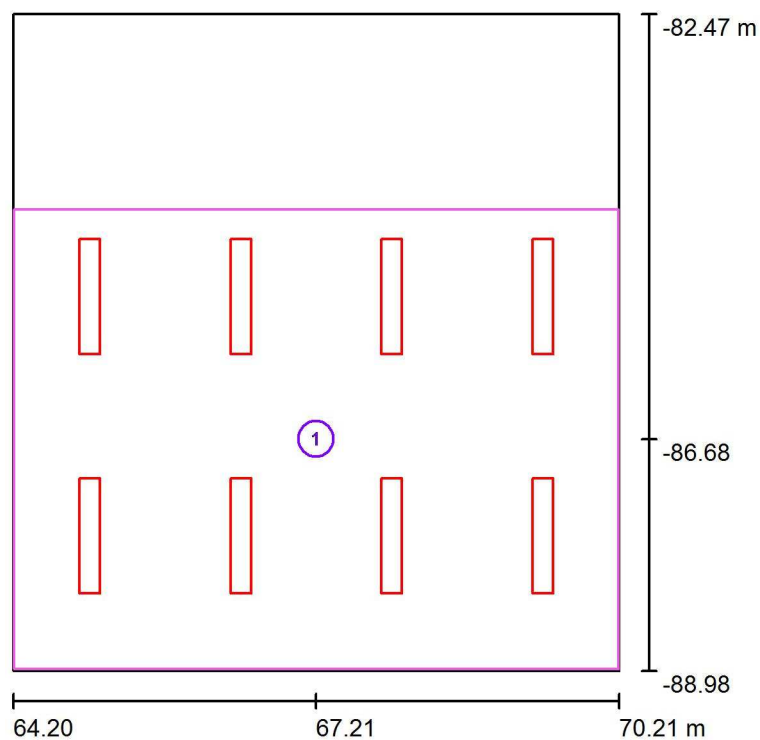
Nr.	Ilość	Etykieta (Czynnik korekcyjny)	$\Phi$ (Oprawa) [lm]	$\Phi$ (Lampy) [lm]	P [W]
1	8	GOLLAND EGO LED FROST 115_34_830 (1.000)	3445	3444	38.7
W sumie:			27559	W sumie: 27552	309.6

Specyfikacja mocy przyłączeniowej:  $7.92 \text{ W/m}^2 = 1.55 \text{ W/m}^2/100 \text{ lx}$  (Powierzchnia podstawowa:  $39.07 \text{ m}^2$ )

Golland Sp. z o.o.

Chorzów  
Styczyńskiego 83
 Edytor Dariusz Moroń  
 Telefon 502 246 655  
 faks  
 e-Mail d.moron@golland.pl

### 3.09 Pom. Biurowe 2 / Powierzchnie obliczeniowe (zestawienie wyników)

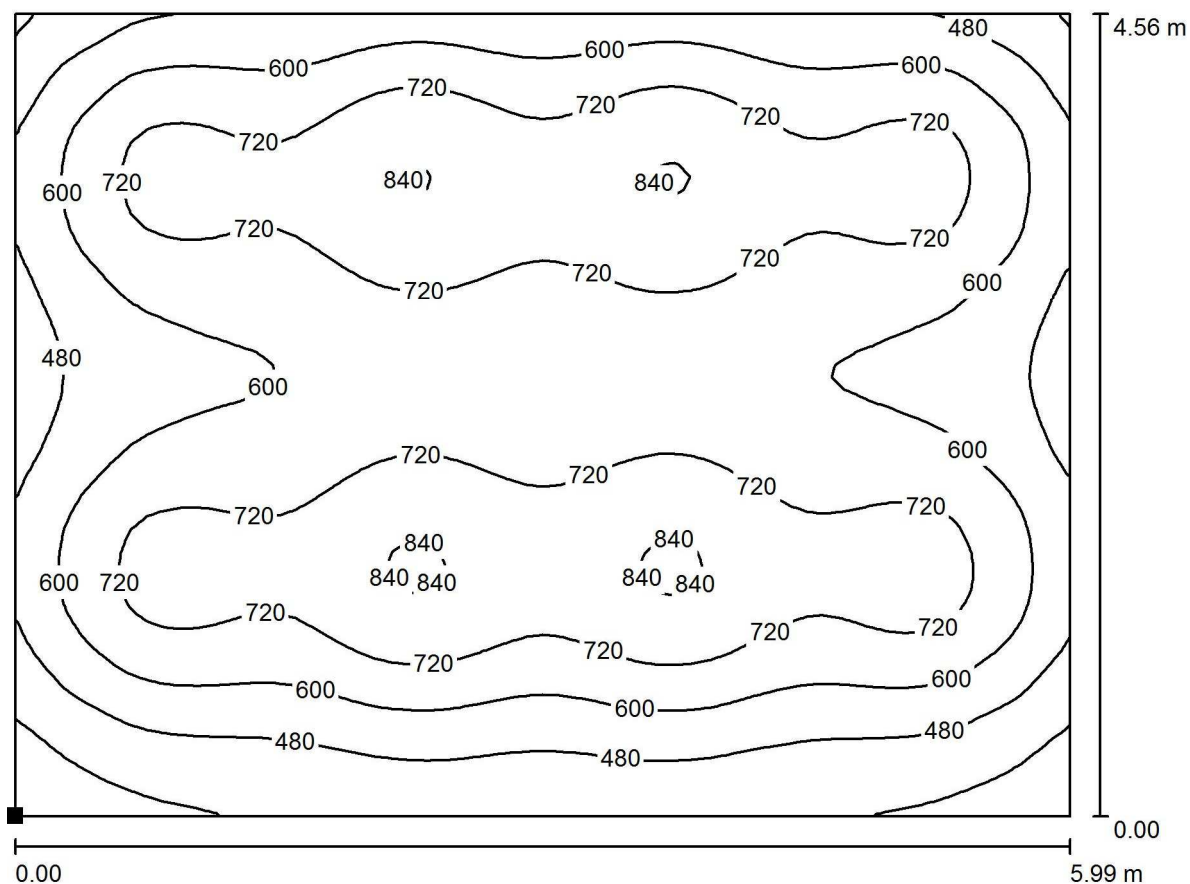


Skala 1 : 75

#### Lista powierzchni obliczeniowych

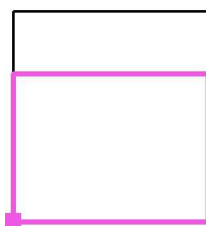
Nr.	Etykieta	Typ	Siatka	$E_m$ [lx]	$E_{min}$ [lx]	$E_{max}$ [lx]	$E_{min} / E_m$	$E_{min} / E_{max}$
1	Powierzchnia obliczeniowa 1	pionowa	64 x 64	636	270	858	0.424	0.314

Golland Sp. z o.o.

Chorzów  
Styczyńskiego 83Edytor Dariusz Moroń  
Telefon 502 246 655  
faks  
e-Mail d.moron@golland.pl**3.09 Pom. Biurowe 2 / Powierzchnia obliczeniowa 1 / Izolinie (E, prostopadle)**

Wartości Lux, Skala 1 : 43

Położenie powierzchni w  
pomieszczeniu:  
Zaznaczony punkt:  
(64.211 m, -88.959 m, 0.850 m)



Siatka: 64 x 64 Punkty

 $E_m$  [lx]  
636

 $E_{min}$  [lx]  
270

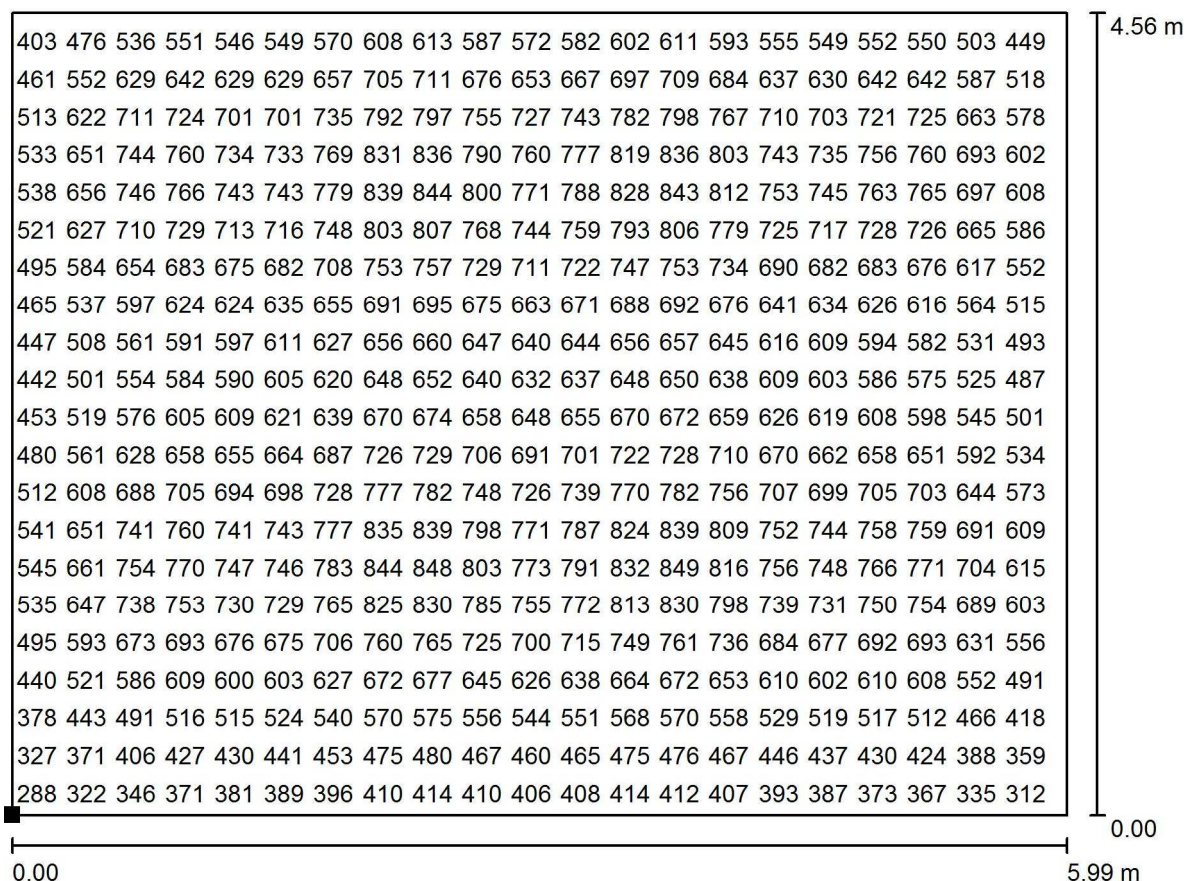
 $E_{max}$  [lx]  
858

 $E_{min} / E_m$   
0.424

 $E_{min} / E_{max}$   
0.314



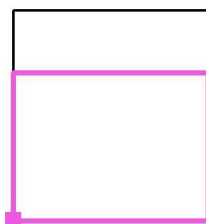
Golland Sp. z o.o.

Chorzów  
Styczyńskiego 83Edytor Dariusz Moroń  
Telefon 502 246 655  
faks  
e-Mail d.moron@golland.pl**3.09 Pom. Biurowe 2 / Powierzchnia obliczeniowa 1 / Grafika wartości (E, prostopadle)**

Wartości Lux, Skala 1 : 43

Nie wszystkie obliczone wartości mogą zostać przedstawione.

Położenie powierzchni w  
pomieszczeniu:  
Zaznaczony punkt:  
(64.211 m, -88.959 m, 0.850 m)



Siatka: 64 x 64 Punkty

 $E_m$  [lx]  
636

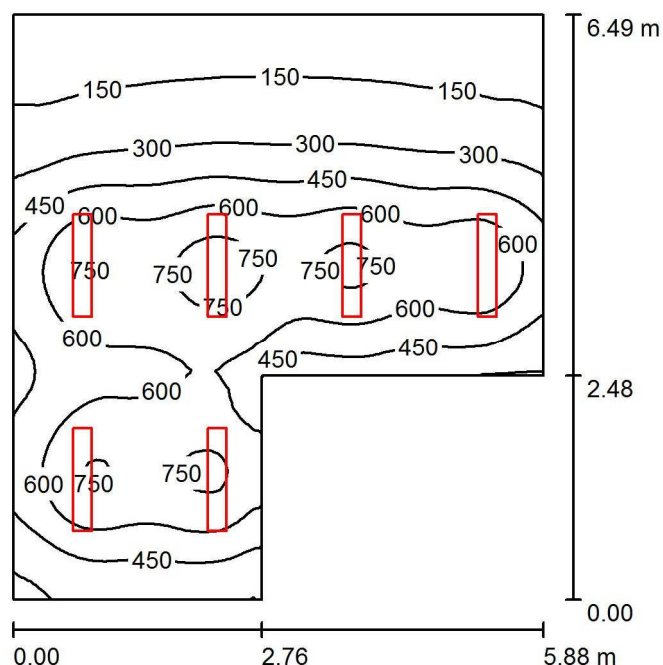
 $E_{min}$  [lx]  
270

 $E_{max}$  [lx]  
858

 $E_{min} / E_m$   
0.424

 $E_{min} / E_{max}$   
0.314

Golland Sp. z o.o.

Chorzów  
Styczyńskiego 83Edytor Dariusz Moroń  
Telefon 502 246 655  
faks  
e-Mail d.moron@golland.pl**3.10 Pom. Biurowe 3 / Podsumowanie**Wysokość pomieszczenia: 3.210 m, Wysokość montażu: 2.200 m,  
Współczynnik konserwacji: 0.80

Wartości Lux, Skala 1:84

Powierzchnia	$\rho$ [%]	$E_m$ [lx]	$E_{min}$ [lx]	$E_{max}$ [lx]	$E_{min} / E_m$
Płaszczyzna pracy	/	450	92	825	0.205
Podłoga	20	367	125	562	0.342
Sufit	70	78	45	106	0.576
Ściany (6)	50	172	48	852	/

**Płaszczyzna pracy:**Wysokość: 0.850 m  
Siatka: 64 x 64 Punkty  
Margines: 0.000 m**Wykaz opraw**

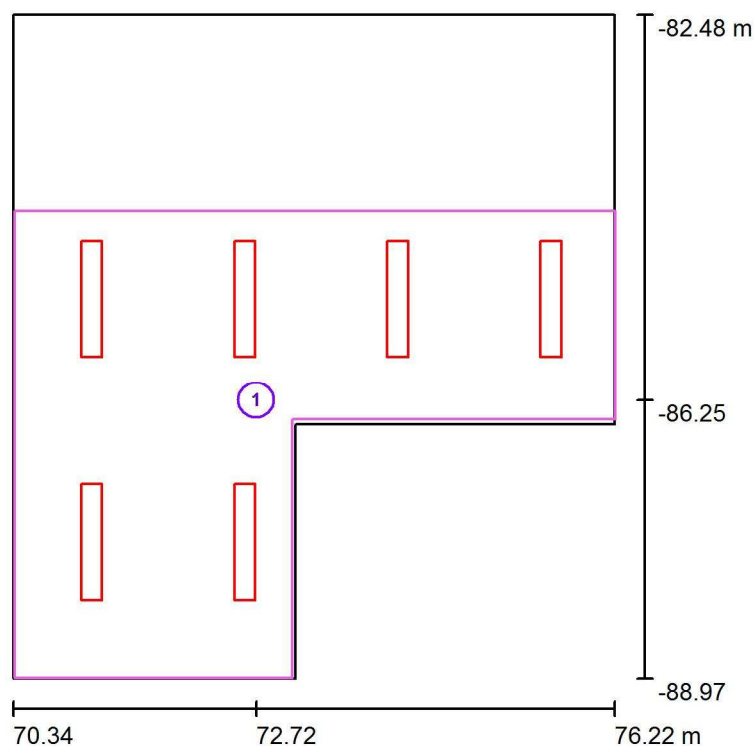
Nr.	Ilość	Etykieta (Czynnik korekcyjny)	$\Phi$ (Oprawa) [lm]	$\Phi$ (Lampy) [lm]	P [W]
1	6	GOLLAND EGO LED FROST 115_34_830 (1.000)	3445	3444	38.7
W sumie:			20669	20664	232.2

Specyfikacja mocy przyłączeniowej:  $7.64 \text{ W/m}^2 = 1.70 \text{ W/m}^2/100 \text{ lx}$  (Powierzchnia podstawowa:  $30.39 \text{ m}^2$ )

Golland Sp. z o.o.

Chorzów  
Styczyńskiego 83
 Edytor Dariusz Moroń  
 Telefon 502 246 655  
 faks  
 e-Mail d.moron@golland.pl

### 3.10 Pom. Biurowe 3 / Powierzchnie obliczeniowe (zestawienie wyników)

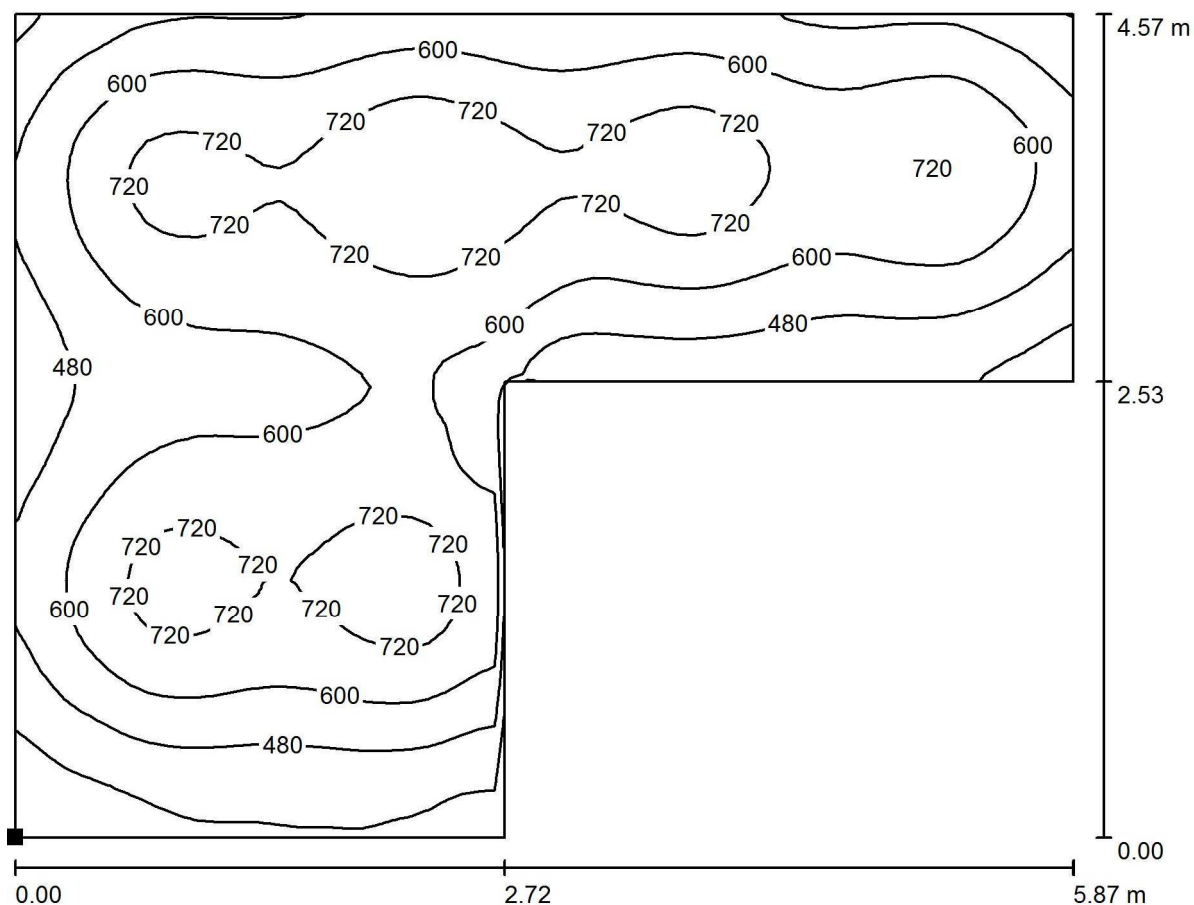


Skala 1 : 74

#### Lista powierzchni obliczeniowych

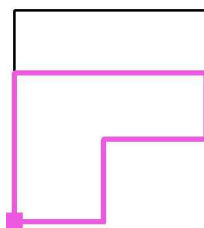
Nr.	Etykieta	Typ	Siatka	$E_m$ [lx]	$E_{min}$ [lx]	$E_{max}$ [lx]	$E_{min} / E_m$	$E_{min} / E_{max}$
1	Powierzchnia obliczeniowa 1	pionowa	64 x 64	595	267	825	0.448	0.323

Golland Sp. z o.o.

Chorzów  
Styczyńskiego 83Edytor Dariusz Moroń  
Telefon 502 246 655  
faks  
e-Mail d.moron@golland.pl**3.10 Pom. Biurowe 3 / Powierzchnia obliczeniowa 1 / Izolinie (E, prostopadle)**

Wartości Lux, Skala 1 : 42

Położenie powierzchni w  
pomieszczeniu:  
Zaznaczony punkt:  
(70.354 m, -88.969 m, 0.850 m)



Siatka: 64 x 64 Punkty

 $E_m$  [lx]  
595

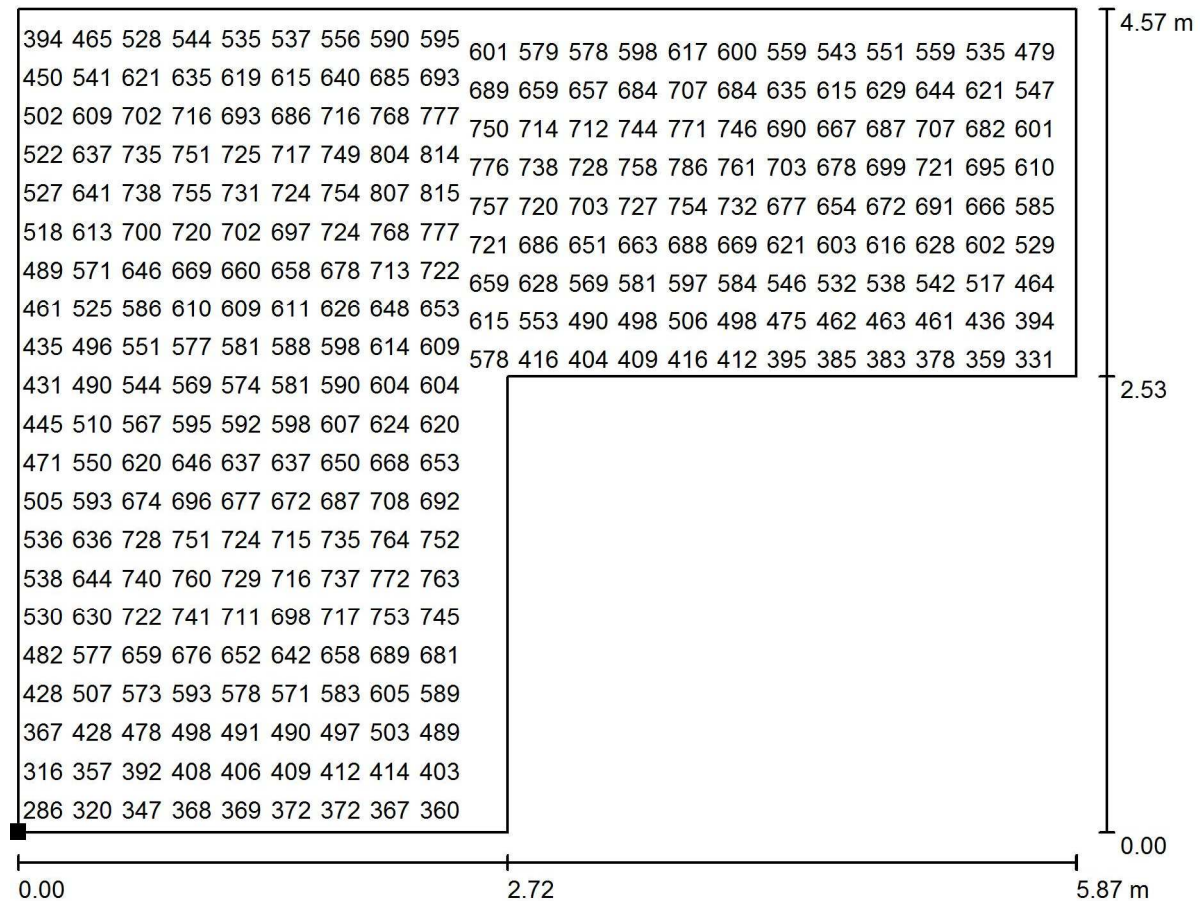
 $E_{min}$  [lx]  
267

 $E_{max}$  [lx]  
825

 $E_{min} / E_m$   
0.448

 $E_{min} / E_{max}$   
0.323

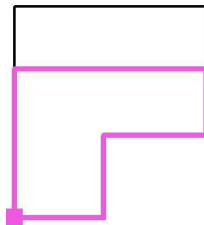
Golland Sp. z o.o.

Chorzów  
Styczyńskiego 83Edytor Dariusz Moroń  
Telefon 502 246 655  
faks  
e-Mail d.moron@golland.pl**3.10 Pom. Biurowe 3 / Powierzchnia obliczeniowa 1 / Grafika wartości (E, prostopadle)**

Wartości Lux, Skala 1 : 42

Nie wszystkie obliczone wartości mogą zostać przedstawione.

Położenie powierzchni w  
pomieszczeniu:  
Zaznaczony punkt:  
(70.354 m, -88.969 m, 0.850 m)



Siatka: 64 x 64 Punkty

 $E_m$  [lx]  
595

 $E_{min}$  [lx]  
267

 $E_{max}$  [lx]  
825

 $E_{min} / E_m$   
0.448

 $E_{min} / E_{max}$   
0.323